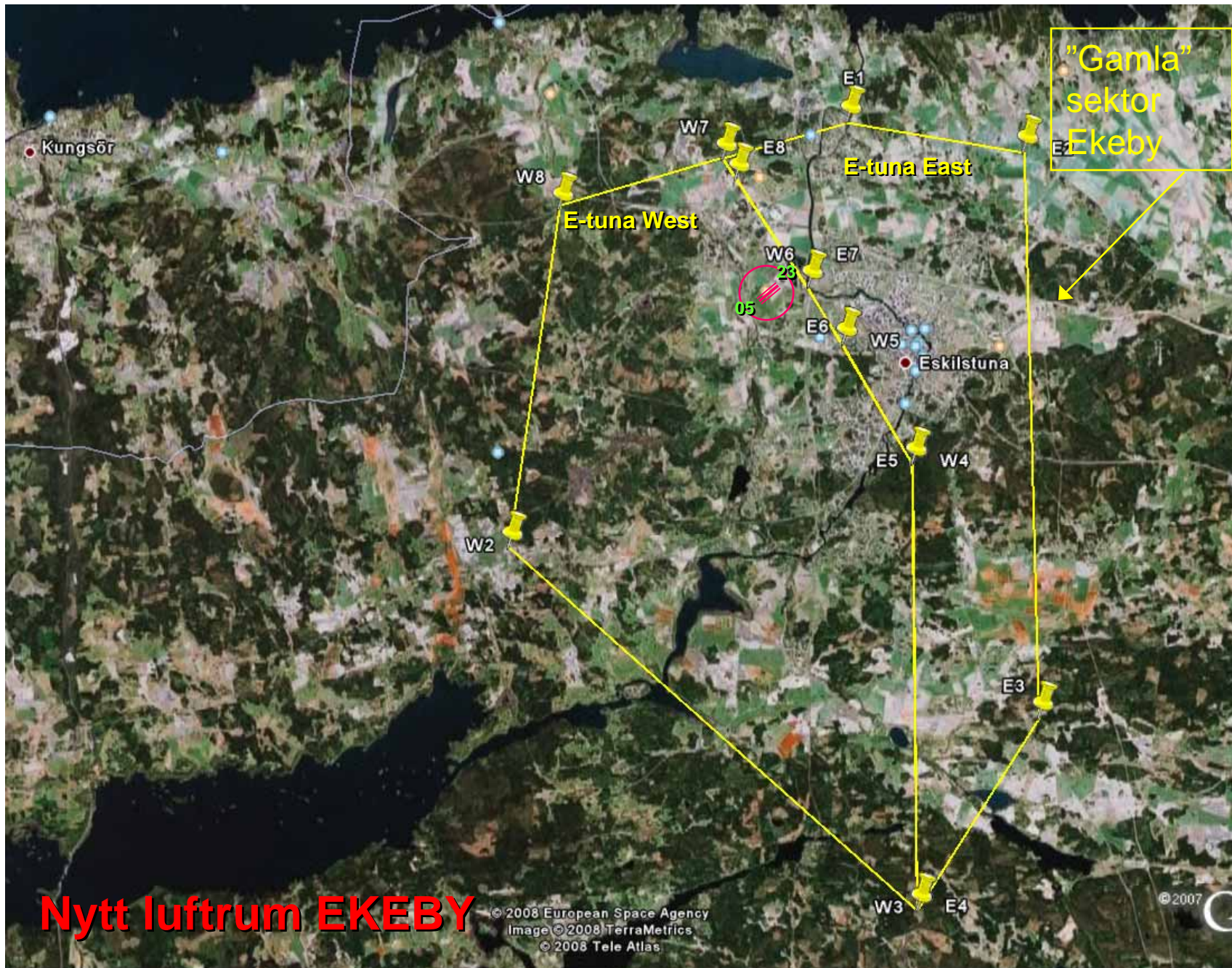


**Nytt luftrum EKEBY**

© 2008 European Space Agency  
Image © 2008 TerraMetrics  
© 2008 Tele Atlas

© 2007 Google



"Gamla" sektor Ekeby

E-tuna East

E-tuna West

Nytt luftrum EKEBY

© 2008 European Space Agency  
Image © 2008 TerraMetrics  
© 2008 Tele Atlas

© 2007

# Vad komma att ändras ?

- Den gamla luftrumsektor "EKEBY" delas i "E-tuna West" och "E-tuna East".
- Inga ändringar i våra gamla rutiner angående "E-tuna West" och även "Helle West" jämfört med förr.
- I "E-tuna East" behövs normalt enskilt färdtillstånd för varje flygplan över en höjd av 450m.
- Utlåning av hela "E-tuna East" kan begäras från Västerås/Hässlö om de använder bana 19 för landning. Alla flygplan i "E-tuna East" måste då passa radion på 123.20 MHz – inga flygplan utan radio i sektorn.
- Vid flygning på individuellt färdtillstånd över 450m i "E-tuna East" krävs radioförbindelse med Hässlö på 130.60Mhz.
- Västerås/Hässlö har rätt att ta tillbaka sektorerna med 30min varsel (har varit så förut med sektor Ekeby också )

# Hur gör man?

- Ring Hässlö på 021-800020 och anmäl segelflygverksamhet i E-tuna West/Helle West, fråga efter E-tuna East . Om Hässlö är stängt kontakta Sthlm ATCC.
- Kom överens om ett telefon-nr där Hässlö kan nå oss, antingen segelflygledare eller bogserpilot.
- Informera klubbens piloter och gäster om den nya situationen.

# Koordinater för nya sektorer

## Koordinater Eskilstuna West

1. 592420N0162045E
2. 591925N0161905E
3. 591400N0163025E
4. 592030N0163036E
5. 592216N0162843E
6. 592307N0162747E
7. 592500N0162526E
8. 592420N0162045E

## Koordinater Eskilstuna East

1. 592530N0162900E
2. 592500N0163400E
3. 591645N0163400E
4. 591401N0163025E
5. 592030N0163036E
6. 592216N0162843E
7. 592307N0162747E
8. 592442N0162547E
9. 592500N0162526E
10. 592530N0162900E